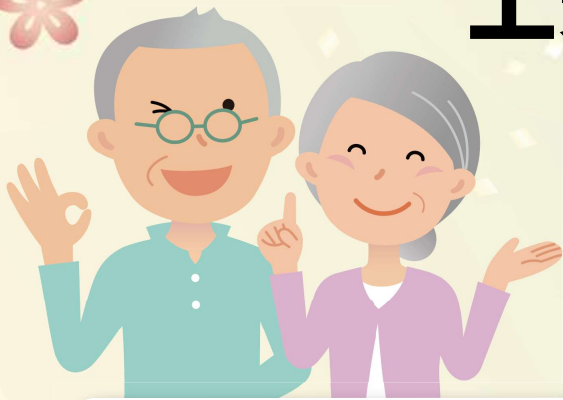


楽しく定期貯金

定期1年ものの店頭表示利率に

金利年**0.2%**を
上乗せします。

継続時も
ず〜っと
金利上乗せ



契約期間: 1年

お預入金額: 30万円以上1,000万円以下

※JA新居浜市で年金をお受け取りの方で、
組合員にご加入いただくことが必要です。



年金のお受け取りは
特典いっぱいの

J A 新居浜市で!

手続き
かんたん!

その1 年金友の会
日帰り旅行

★ 不参加の場合は記念品あり!

その2

新規(金融機関の指定替えを含む)で
年金受取のお手続きの際にもれなく
5,000円分のギフトカードプレゼント!

その3

各種相談窓口 <無料>
年金相談、法律相談、税務相談

★ 毎月各1回開催

その4

グラウンドゴルフ大会
年2回実施<5月・11月頃>

★ 景品プレゼントあり!

J Aは地域のみなさま、どなたでもお気軽にご利用いただけます。

詳しくは最寄りの各支所までお問い合わせください。

本店
田所町 3-63
☎34-0856

高津支所
高津町 12-29
☎34-5409

川東支所
松神子 1-2-35
☎46-1888

上部東支所
外山町 15-37
☎41-0823

上部西支所
萩生 1168-1
☎41-0821

金子支所
一宮町 1-9-20
☎35-3133

商品概要説明書

(平成30年4月1日現在)

商品名	・ 楽らく定期貯金
販売対象	・ 個人のみ（ただし年金友の会会員で組合員に限る）
期間	・ 1年 ・ 自動継続（元金継続または元利金継続）として取り扱います。
預入方法 (1) 預入方法 (2) 預入金額 (3) 預入単位	・ 一括預入 ・ A T Mでのお預け入れは対象外となります。 ・ 30万円以上1,000万円まで ・ 新たにお預け入れいただく資金に限ります。 ・ 1万円単位
払戻方法	・ 満期日以後に一括して払い戻します。
利息 (1) 適用金利 (2) 満期後の取り扱い (3) 計算方法 (4) 税金 (5) 金利情報の入手方法	・ 預入時のスーパー定期貯金（1年）の店頭表示利率に年0.2%（税引後 0.16% ※平成25年1月1日から平成49年12月31日までの間は0.159%となります。）を上乗せした利率（約定利率）を満期日まで適用します。 ・ 初回満期後も、年金友の会会員で組合員である場合、自動継続時の店頭表示利率に年0.2%（税引後 0.16% ※平成25年1月1日から平成49年12月31日までの間は0.159%となります。）上乗せした金利を適用します。 ・ 付利単位を1円とした1年を365日とする日割計算 ・ 20.315%（国税15.315%、地方税5%）の分離課税となります。 ※平成49年12月31日までの適用となります。 ・ 店頭表示金利は店頭の金利表示ボードに表示しています。または窓口でお問い合わせください。
手数料	—
付加できる特約事項	・ 総合口座の担保とすることができます。 （貸越利率は担保定期貯金の約定利率に0.5%を上乗せした利率） ・ マル優（障がい者等を対象とする「少額貯蓄非課税制度」）の取扱いができます。
中途解約時の取扱い	・ 満期日前に解約する場合は、預入期間にかかわらず解約時の普通貯金利率により計算した利息とともに払い戻します。
貯金保険制度（公的制度）	・ 保護対象 当該貯金は当組合の譲渡性貯金を除く他の貯金等（全額保護される貯金保険法第51条の2に規定する決済用貯金（当座貯金・普通貯金・別段貯金のうち、「無利息、要求払い、決済サービスを提供できること」という3条件を満たすもの）を除く。）と合わせ、元本1,000万円とその利息が貯金保険により保護されます。
苦情処理措置および紛争解決措置の内容	苦情処理措置 本商品にかかる相談・苦情（以下「苦情等」という。）につきましては、当JAの各支所または本店営業部（電話：0897-37-1003）にお申し出ください。当JAでは規則の制定など苦情等に対処する態勢を整備し、迅速かつ適切な対応に努め、苦情等の解決を図ります。 また、愛媛県農業協同組合中央会が設置・運営する愛媛県JAバンク相談所（電話：089-948-5656）でも、苦情等を受け付けております。 紛争解決措置 外部の紛争解決機関を利用して解決を図りたい場合は、次の機関を利用できます。上記当JAの各支所、本店営業部または愛媛県JAバンク相談所にお申し出ください。 愛媛弁護士会（電話：089-941-6279）
その他参考となる事項	・ この定期貯金は他のキャンペーンとしてのお取り扱いはできません。 ・ 金融情勢等により途中でキャンペーンを変更又は終了することがあります。

詳しくは窓口にお問い合わせください。

JA 新居浜市